

SIENA È UNA CITTÀ MEDIEVALE CON UN CENTRO STORICO DELIMITATO DA ANTICHI BASTIONI, COSTRUITI TRA IL 14° E IL 16° SECOLO, CHE SEGUONO IL CONTORNO DELLE TRE COLLINE SULLE QUALI È STATA COSTRUITA.

DENTRO LE MURA FORTIFICATE, LUNGHE SETTE CHILOMETRI, SOPRAVVIVONO NELLO STATO ORIGINARIO CASE-TORRI, PALAZZI, CHIESE E STRUTTURE RELIGIOSE, FONTANE, LA RETE STRADALE E GLI SPAZI VERDI CORRELATI AL PIANO URBANO.

ATTRAVERSO I SECOLI LA CITTÀ HA MANTENUTO IL SUO ASPETTO GOTICO ED È QUINDI UN RARO ESEMPIO DI CITTÀ STORICA MEDIEVALE.

L'UNESCO HA ISCRITTO SIENA NELLA WORLD HERITAGE LIST NEL 1995, PER AVER SAPIENTEMENTE CONSERVATO IMPORTANTI CARATTERISTICHE DELLA SUA STRUTTURA MEDIEVALE, DEFINENDOLA "UN CAPOLAVORO DI DEDIZIONE E INVENTIVA IN CUI GLI EDIFICI SONO STATI DISEGNATI PER ESSERE ADATTATI ALL'INTERO DISEGNO DELLA STRUTTURA URBANA".



SIENA
ACCESSIBILE



UNA APP DEDICATA
AI DISABILI

IL MUSEO VIRTUALE



BERNARDINO

CATERINA



L'ASSISTENTE VIRTUALE
DEL COMUNE DI SIENA

IL PIANO PER ELIMINARE
LE BARRIERE
ARCHITETTONICHE



PEBA

TAXI
AMICO



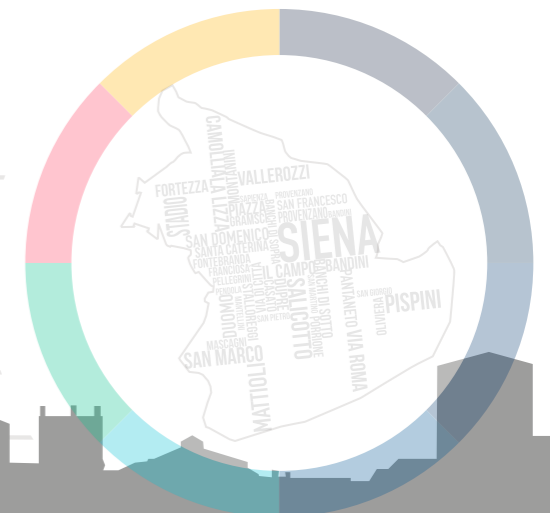
SERVIZIO TAXI PER GLI
UTENTI CON DISABILITÀ
MOTORIA

ASSISTENZA PASSEGGERI
A MOBILITÀ RIDOTTA



TPL

SIENA
ACCESS
CITY



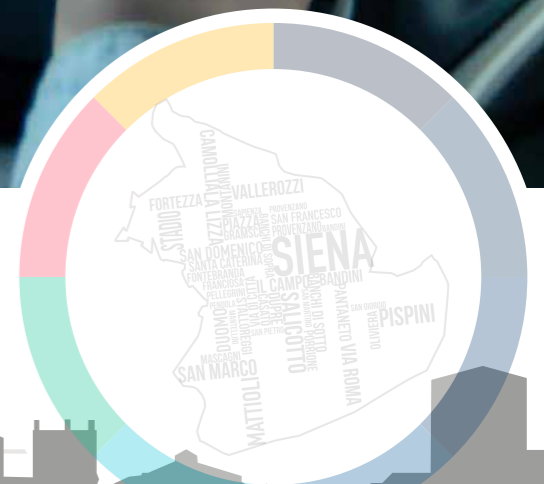
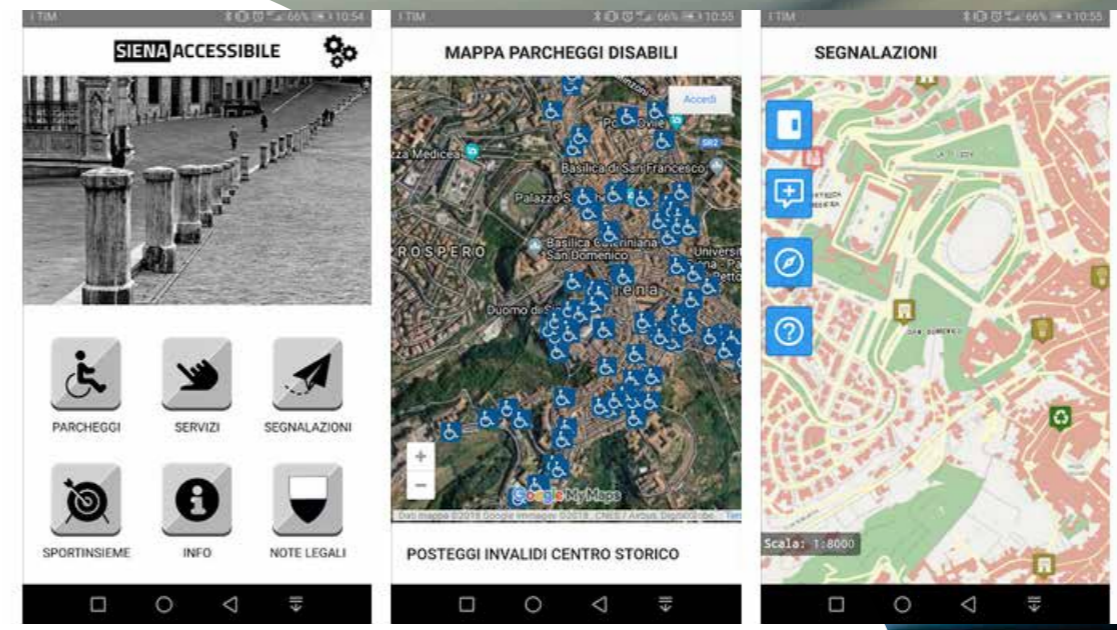
EU ACCESS AWARD SIENA CANDIDATE CITY



SIENA ACCESSIBILE

L'IDEA DI CREARE UNA SPECIFICA APP, UTILIZZABILE SUGLI SMARTPHONE, NASCE DELL'ESIGENZA DI RACCOGLIERE E RAZIONALIZZARE TUTTE LE INFORMAZIONI ED I SERVIZI DESTINATI AI DISABILI E QUINDI CON IL PRECISO SCOPO DI RENDERLI IMMEDIATAMENTE E AGEVOLMENTE FRUIBILI AGLI UTENTI.

UN PROGETTO CHE È STATO PORTATO A TERMINE SENZA AGGRAVI ECONOMICI PER IL COMUNE TENUTO CONTO CHE DA UNA PARTE ERANO GIÀ DISPONIBILI PIÙ O MENO TUTTE LE INFORMAZIONI UTILIZZATE E DALL'ALTRO SI È POTUTO FAR CONTO SU DUE AZIENDE CHE SI SONO OFFERTE DI REALIZZARE L'APPLICAZIONE A TITOLO GRATUITO.



CATERINA

CATERINA È L'ASSISTENTE VIRTUALE AL SERVIZIO DEI CITTADINI PER FORNIRE INFORMAZIONI SULLE PROCEDURE, I MODULI DA SCARICARE E LA DOCUMENTAZIONE DA CONSEGNARE RIGUARDO LE PRESTAZIONI EROGATE DAL SERVIZIO DEMOGRAFICO DEL COMUNE DI SIENA.

CATERINA È ATTIVA 24 ORE SU 24, 7 GIORNI SU 7 E TI ASSISTERÀ DURANTE TUTTA LA CONVERSAZIONE ANCHE CON DEI SUGGERIMENTI AUTOMATICI PER POTER SODDISFARE LA TUA RICHIESTA.

REPORT "CATERINA" DAL 01/03/2020 AL 09/04/2020

NUMERO DI CONVERSAZIONI

1530

MESSAGGI TOTALI

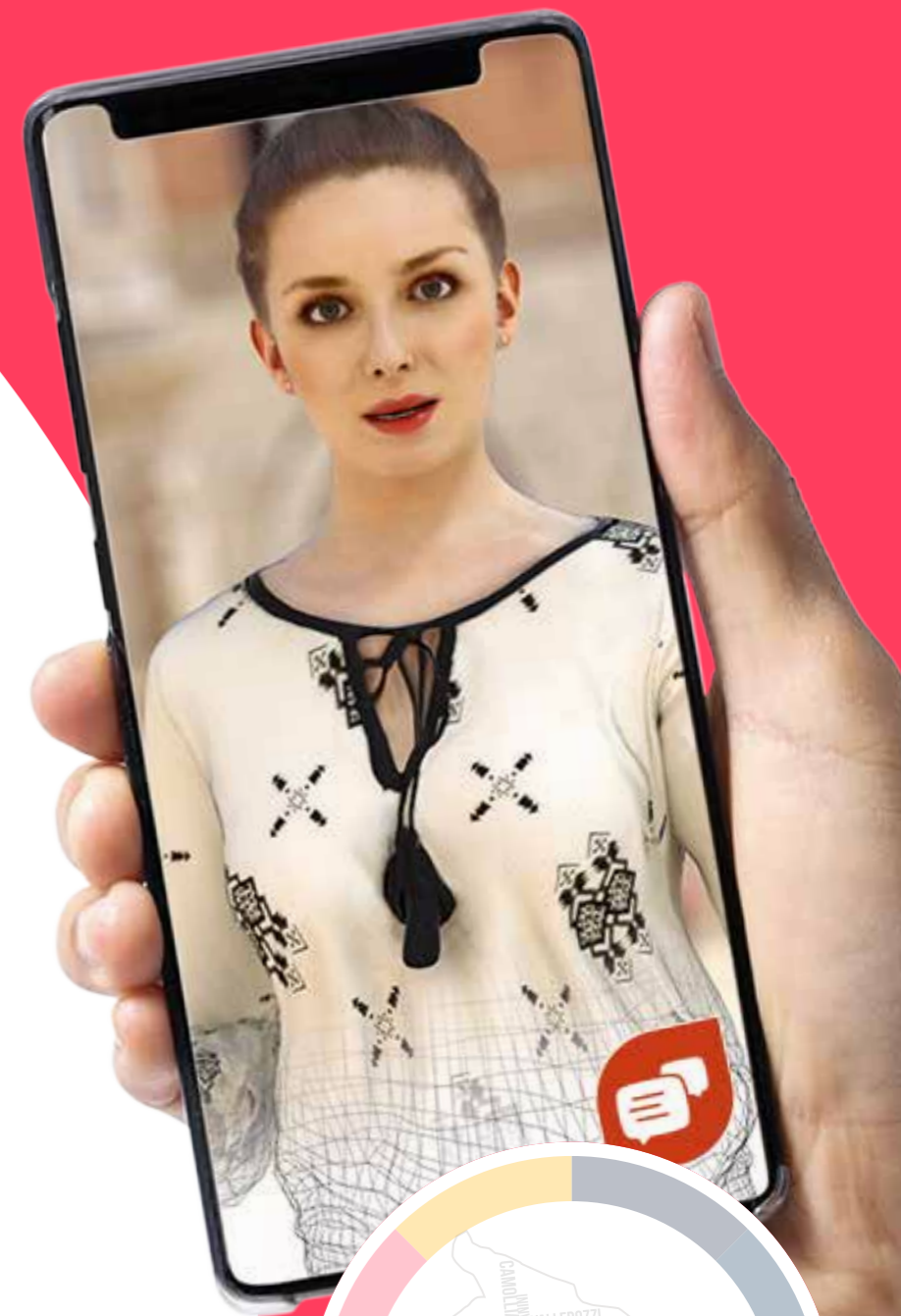
4941

NUMERO DI DOMANDE RELATIVE
AL SERVIZIO DEMOGRAFICO

979

NUMERO DI DOMANDE RELATIVE
ALL'EMERGENZA COVID-19

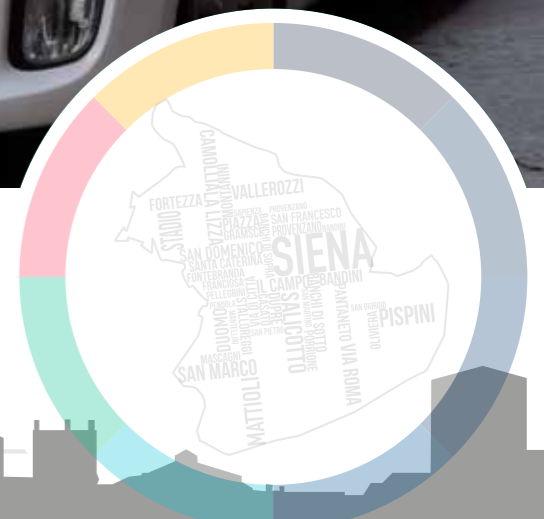
204





TAXI AMICO

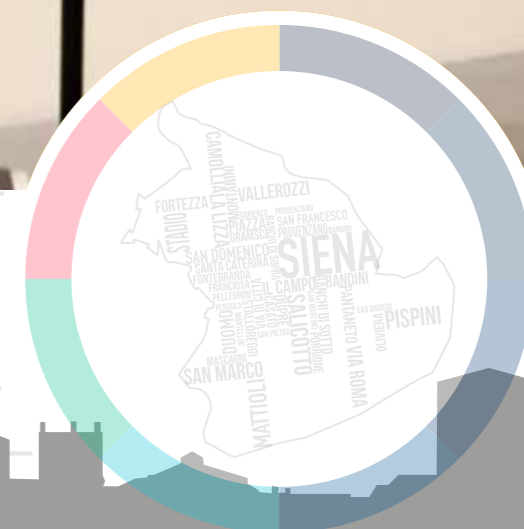
IL CO.TA.S., CONSORZIO TASSISTI SENESI, IN COLLABORAZIONE CON IL COMUNE DI SIENA OFFRE UN SERVIZIO TAXI PER GLI UTENTI CON DISABILITÀ MOTORIA CON L'UTILIZZO DI VEICOLI IDONEI AD ACCOGLIERLI.





BERNARDINO

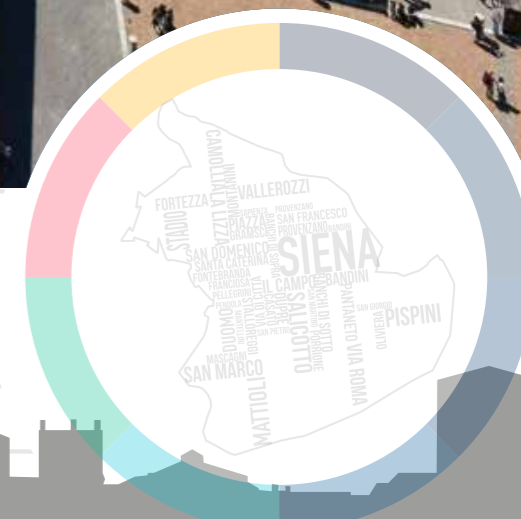
ATTRAVERSO LA PIATTAFORMA BRAINCONTROL È POSSIBILE PRENOTARE UNA VISITA CHE PERMETTERÀ A CHI HA DIFFICOLTÀ MOTORIE, INCLUSE LE PERSONE IN STATO DI LOCKED-IN (LIS), DI COLLEGARSI DA REMOTO AD UN AVATAR E PILOTARLO PER MUOVERSI ALL'INTERNO DI ALCUNE SALE DEL MUSEO IN MODO DEL TUTTO AUTONOMO.





PEBA

IL PIANO DI ELIMINAZIONE DELLE BARRIERE ARCHITETTONICHE È UNO STRUMENTO DI PIANIFICAZIONE E PROGRAMMAZIONE CHE VUOLE GARANTIRE: L'ACCESSIBILITÀ E LA VISITABILITÀ DEGLI EDIFICI PUBBLICI; L'ACCESSIBILITÀ DEGLI SPAZI URBANI PUBBLICI COSTRUITI O NATURALI; LA FRUIZIONE DEI TRASPORTI DA PARTE DI TUTTI.





TPL SERVIZI ATTREZZATI PER DISABILI

L'AZIENDA RISERVA UN'ATTENZIONE PARTICOLARE ALLE ESIGENZE DEGLI UTENTI DISABILI E CON RIDOTTE CAPACITÀ MOTORIE MEDIANTE IL RINNOVAMENTO COSTANTE DEL PARCO MEZZI CON AUTOBUS DOTATI DI PEDANA E POSTI RISERVATI, ED OPERA NEL RISPETTO DEL REGOLAMENTO UE 181/2011.

SU RICHIESTA DELL'INTERESSATO, L'AZIENDA FORNISCE ASSISTENZA ALLE PERSONE CON DISABILITÀ O A MOBILITÀ RIDOTTA (PMR), PRESSO AUTOSTAZIONI E CAPOLINEA ATTREZZATI.

